

ДОПОЛНИТЕЛЬНОЕ СОГЛАШЕНИЕ № 3
к договору участия в долевом строительстве от 12 марта 2013 года

Волгоградская область, город Волжский

«28» июля 2015 года

Общество с ограниченной ответственностью «СТРОЙДОМ», в лице директора Юдаева Амиля Гавриловича, действующего на основании Устава, именуемое в дальнейшем «Застройщик», с одной стороны, и

Общество с ограниченной ответственностью «РесурсТрейд», в лице директора Коробко Евгения Петровича, действующего на основании Устава, именуемое в дальнейшем «Участник долевого строительства», с другой стороны, при совместном упоминании именуемые «Стороны»,

руководствуясь действующим законодательством Российской Федерации, в том числе, но не исключительно, Гражданским кодексом РФ, Федеральным законом от 30 декабря 2004 года № 214-ФЗ «Об участии в долевом строительстве многоквартирных домов и иных объектов недвижимости и о внесении изменений в некоторые законодательные акты Российской Федерации», заключили настоящее дополнительное соглашение (далее – Соглашение) к договору участия в долевом строительстве от 12 марта 2013 года (далее – Договор) о нижеследующем:

1. В связи с получением Застройщиком разрешения на строительство № 34-RU 304302000-1822-2015, выданного Администрацией городского округа - город Волжский Волгоградской области «06» июля 2015 года, 15 (пятнадцать)-го этажа в многоквартирном жилом доме по адресу: Волгоградская область, город Волжский, пл. Труда, 2, 1-й пусковой комплекс, жилой дом № 1 (далее – Многоквартирный дом), Стороны договорились внести в Договор следующие изменения:

1.1. В пункте 1.2. Договора слова «проектной декларации, включающей в себя информацию о Застройщике и объекте строительства, опубликованной на сайте www.zavodsim.ru» заменить на слова «проектной декларации, включающей в себя информацию о Застройщике и объекте строительства, опубликованной на сайте www.truda2.ru». Пункт 1.2. дополнить словосочетанием следующего содержания: « - разрешения на строительство № 34-RU 304302000-1822-2015, выданного Администрацией городского округа - город Волжский Волгоградской области «06» июля 2015 года » ; - проектной документации, разработанной ООО «Газэнергопроект», СРО-ПО88-15122009 №34-817-15/262-05».

1.2. В пункте 1.3. Договора слово «четырнадцатизэтажном» заменить на «пятнадцатизэтажном».

1.3. Дополнить пункт 1.3. Договора после словосочетания «1-но комнатная квартира, общей площадью в соответствии с планом типового этажа 33,54 кв.м. строительный номер № 78 на 14- ом этаже» словосочетанием следующего содержания:

«1-но комнатная квартира, общей площадью в соответствии с планом типового этажа 35,91 кв.м. строительный номер № 161 на 15- ом этаже;

2-х комнатная квартира, общей площадью в соответствии с планом типового этажа 62,21 кв.м. строительный номер № 162 на 15- ом этаже;

1-но комнатная квартира, общей площадью в соответствии с планом типового этажа 39,44 кв.м. строительный номер № 163 на 15- ом этаже;

1-но комнатная квартира, общей площадью в соответствии с планом типового этажа 45,75 кв.м. строительный номер № 164 на 15- ом этаже;

2-х комнатная квартира, общей площадью в соответствии с планом типового этажа 64,24 кв.м. строительный номер № 165 на 15- ом этаже;

1-но комнатная квартира, общей площадью в соответствии с планом типового этажа 33,54 кв.м. строительный номер № 166 на 15- ом этаже».

1.4. Дополнить пункт 1.3. Договора после словосочетания «1-но комнатная квартира, общей площадью в соответствии с планом типового этажа 33,54 кв.м. строительный номер № 160 на 14-ом этаже» словосочетанием следующего содержания:

«1-но комнатная квартира, общей площадью в соответствии с планом типового этажа 35,91 кв.м. строительный номер № 167 на 15- ом этаже;

2-х комнатная квартира, общей площадью в соответствии с планом типового этажа 62,21 кв.м. строительный номер № 168 на 15- ом этаже;

1-но комнатная квартира, общей площадью в соответствии с планом типового этажа 39,44 кв.м. строительный номер № 169 на 15- ом этаже;

1-но комнатная квартира, общей площадью в соответствии с планом типового этажа 45,75 кв.м. строительный номер № 170 на 15- ом этаже;

2-х комнатная квартира, общей площадью в соответствии с планом типового этажа 61,65 кв.м. строительный номер № 171 на 15- ом этаже;

1-но комнатная квартира, общей площадью в соответствии с планом типового этажа 33,54 кв.м. строительный номер № 172 на 15- ом этаже».

1.5. В связи с увеличением числа объектов долевого строительства, подлежащих передаче Участнику долевого строительства, цена Договора, указанная в пункте 2.4. Договора увеличивается на **16 787 700 (Шестнадцать миллионов семьсот восемьдесят семь тысяч семьсот)** рублей (НДС не облагается). Итого цена Договора составит **240 510 600 (Двести сорок миллионов пятьсот десять тысяч шестьсот)** рублей.

Оплата цены Договора производится Участником долевого строительства денежными средствами или в иной форме, предусмотренной действующим законодательством, в срок не позднее 25 декабря 2015 года.

2. Приложение № 1 к Договору в редакции Дополнительного соглашения № 1 от 25 июня 2013 года дополнить следующими объектами долевого строительства:

«

№ квартиры	Этаж	Количество комнат	Параметры квартиры (площадь, кв.м.)		Цена объекта долевого строительства, руб.
			Общая площадь с учетом балкона (лоджии) с коэф. = 0,5 кв.м.	Общая площадь квартиры (без учета площади балкона (лоджии)), кв.м.	
161 (Сто шестьдесят один)	15	1	35,91	34,15	1 077 300
162 (Сто шестьдесят два)	15	2	62,21	58,40	1 866 300
163 (Сто шестьдесят три)	15	1	39,44	37,80	1 183 200
164 (Сто шестьдесят четыре)	15	1	45,75	44,28	1 372 500
165 (Сто шестьдесят пять)	15	2	64,24	62,63	1 927 200
166 (Сто шестьдесят шесть)	15	1	33,54	32,02	1 006 200

2

167 (Сто шестьдесят семь)	15	1	35,91	34,15	1 077 300
168 (Сто шестьдесят восемь)	15	2	62,21	58,40	1 866 300
169 (Сто шестьдесят девять)	15	1	39,44	37,80	1 183 200
170 (Сто семьдесят)	15	1	45,75	44,28	1 372 500
171 (Сто семьдесят один)	15	2	61,65	60,08	1 849 500
172 (Сто семьдесят два)	15	1	33,54	32,02	1 006 200
Итого кв. № 161-172:			559,59	536,01	16 787 700
Всего кв. № 1-172			8017,02	7681,96	240510600

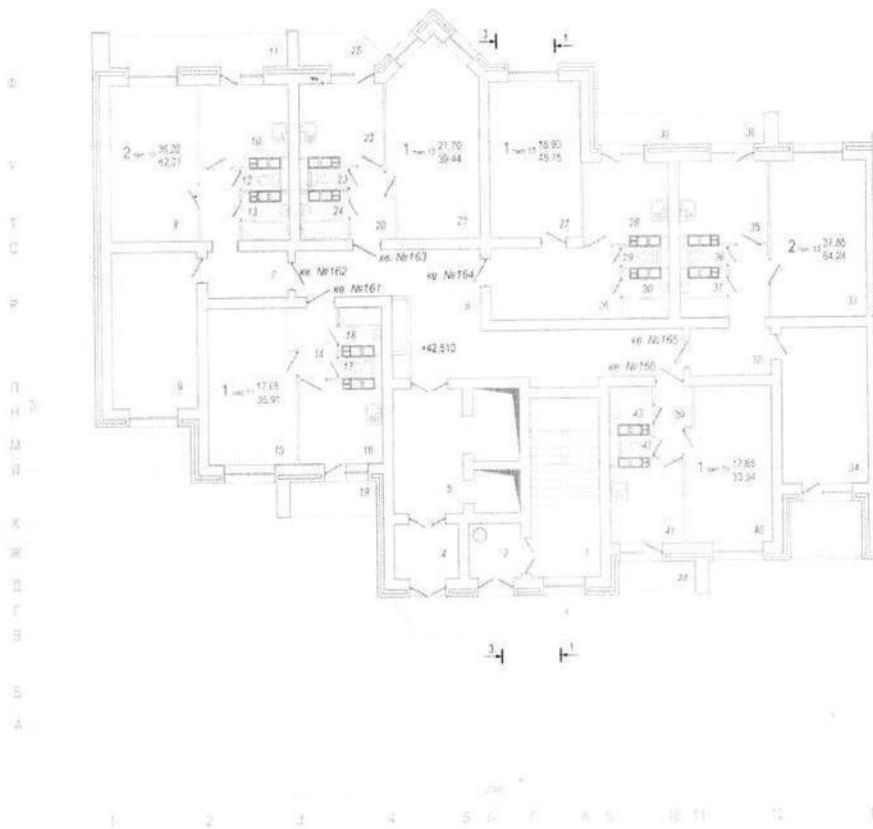
3. Приложение № 3 к Договору в редакции Дополнительного соглашения № 1 от 25 июня 2013 года дополнить следующими объектами долевого строительства:

«Описание объекта долевого строительства»

Объект: Жилая застройка на пл. Труда, 2 в г. Волжский Волгоградской области,
1-й пуск. комплекс, жилой дом № 1.

Квартиры № 161, 162, 163, 164, 165, 166 (выделены на плане), подъезд 1, этаж 15

План этажа на отп. +42.510 М1:100



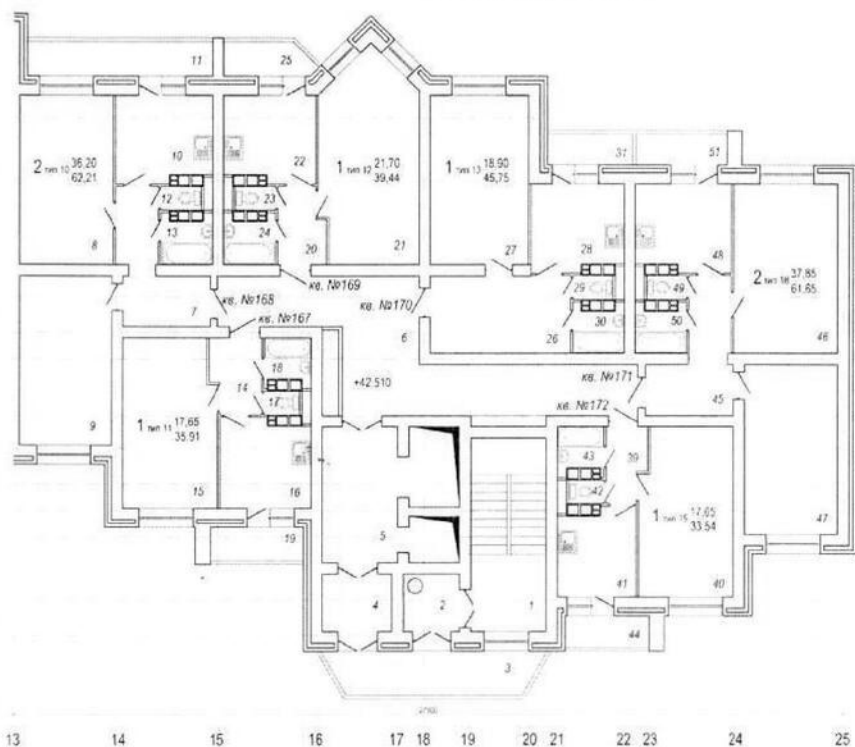
№ квартиры	Этаж	Количество комнат	Параметры квартиры (площадь, кв.м.)	
			Общая площадь с учетом балкона (лоджии) с коэф. = 0,5 кв.м.	Общая площадь квартиры (без учета площади балкона (лоджии)), кв.м.
161	15	1	35,91	34,15
162	15	2	62,21	58,40
163	15	1	39,44	37,80
164	15	1	45,75	44,28
165	15	2	64,24	62,63
166	15	1	33,54	32,02

Описание объекта долевого строительства

Объект: Жилая застройка на пл. Труда, 2 в г. Волжский Волгоградской области,
1-й пуск. комплекс, жилой дом № 1.

Квартиры № 167, 168, 169, 170, 171, 172 (выделены на плане), подъезд 2, этаж 15

План этажа на отм. +42.510 М1:100



№ квартиры	Этаж	Количество комнат	Параметры квартиры (площадь, кв.м.)	
			Общая площадь с учетом балкона (лоджии) с коэф. = 0,5 кв.м.	Общая площадь квартиры (без учета площади балкона (лоджии)), кв.м.
167	15	1	35,91	34,15
168	15	2	62,21	58,40
169	15	1	39,44	37,80
170	15	1	45,75	44,28
171	15	2	61,65	60,08

172	15	1	33,54	32,02
-----	----	---	-------	-------

».

4. Остальные условия вышеуказанного Договора, не затронутые настоящим Соглашением, остаются неизменными и стороны подтверждают по ним свои обязательства.

5. Настоящее Соглашение подлежит обязательной государственной регистрации, вступает в силу с момента такой регистрации и действует до полного исполнения Сторонами своих обязательств.

6. Соглашение составлено на русском языке в трех, обладающих равной юридической силой экземплярах, по одному для каждой из Сторон и один для органа государственной регистрации.

ЗАСТРОЙЩИК:

**УЧАСТНИК ДОЛЕВОГО
СТРОИТЕЛЬСТВА:**

ООО «СТРОЙДОМ»

/А.Г. Юдаев/
М.П. 

ООО «РесурсТрейд»

/Е.П. Коробко/
М.П. 

Управление государственной службы государственной регистрации, кадастра и картографии по Волгоградской области

Номер регистрационного округа 34

Произведена государственная регистрация дополнительной собственности S3

Дата регистрации 08.08.2015

Номер регистрации 34-34/003-34/003/003/043/2015-498

Регистратор КУСЬДЕВ А.В.



Прошито и пронумеровано

5-и (пяти) лист ах

Буаев А.Г. | Директор ООО "Строй Дом"

Прошито и пронумеровано

5-и (пяти) лист ах

Коробео Е.П. | Директор ООО "Рентг Трайд"